

报告编号: CTI-HCBG-DHJ-2023

广东众和



	1
1	4
1.1	4
1.2	4
1.3	4
2	5
2.1	5
2.2	5
2.3	5
2.4	6
3	6
3.1	6
3.2	8
3.2.1	8	
3.2.2	9	
3.3	9
3.4	9
3.4.1	9	
3.4.2	10	
3.4.3	11	
3.5	11
3.6	12
4	13
4.1	13
4.2	13
4.3	13

1

1.1

2022

10

GB/T 32151.10-2015

10

GB/T

32151.10-2015

1.2

2022

1

1.3

-
-
-

10

GB/T 32151.10-2015

GB 17167-2006

2

2.1

2 1

1			
2			
3			

2.2

2023 3 9

2023 3 10

2.3

2023 3 12

2 2

	/ /	
2023 3 12		

2.4

2023 4 9

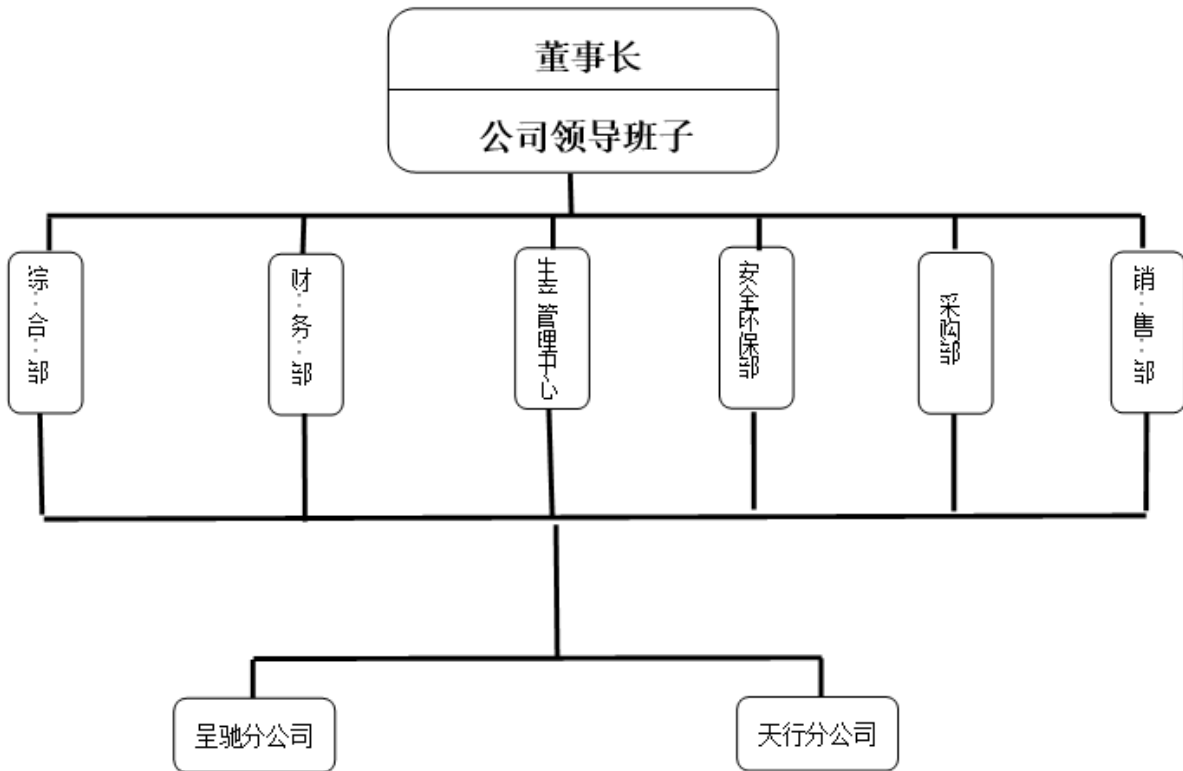
1

3

3.1

		12		
31		30	2	/
		2008		2011
	2011			2012
		2015		
				-
	2			
2004	10			

广东众和高新科技有限公司
组·织·机·构·图



3 1

2022

3 1

	PCS	
2022	38545.44	49551.8

3.2

3.2.1

1

3.2.2

3 2

3.3

10

3.4

3.4.1

3.4.1.1

	kWh
	25480581.79

3.4.1.2

	Kg
	13080.45

3.4.1.3

	t
	233442.20 53441.04

--	--

3.4.2

3.4.2.1

	t CO ₂ /MWh
	0.5703
	2022 2022 111
	2022 2022 111

3.4.2.2

	2.92
	t CO ₂ /t
	10
	10

3.4.2.3

	0.11
	t CO ₂ /GJ
	10
	10

3.4.3

3 3

	MWh	tCO ₂ /MWh	tCO ₂
	A	B	C=A*B
	25480.582	0.5703	14531.58

3 4

2022

t CO₂

	2022
1.1 tCO ₂	38.26
1.2 tCO ₂	14531.58
1.3 tCO ₂	31557.16
tCO _{2e}	46127.00

10

3.5

/

3.6

4

4.1

2022

10

4.2

2022

		2022
1.1	tCO ₂	38.26
1.2	tCO ₂	14531.58
1.3	tCO ₂	31557.16
tCO _{2e}		46127.00

4.3

2022